

ЗЭТАРУС

МАРКЕТИНГОВЫЙ ПАСПОРТ ПРОДУКТА

**Металлорукав в ПВХ изоляции
РЗ-ЦПнг с протяжкой**



**8 800 201-23-42
nzeta.ru**



МЕТАЛЛУРУКАВ В ПВХ ИЗОЛЯЦИИ РЗ-ЦПнг с протяжкой

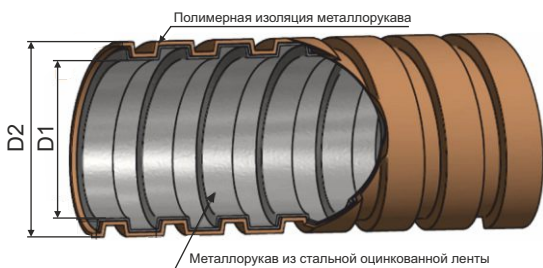
Металлорукав типа РЗ-ЦПнг с протяжкой – негерметичный металлорукав в ПВХ изоляции, изготовленный из металлической оцинкованной ленты, предназначен для механической защиты электрических или информационных кабелей в трубных системах прокладки кабеля повышенной гибкости.

В комплектации с протяжкой в состав конструкции входит металлическая оцинкованная проволока, предназначенная для удобства монтажа кабелей внутри металлорукава.

Металлорукав РЗ-ЦПнг является гибкой трубой и относится к композитной гофрированной трубной системе прокладки кабелей по ГОСТ Р МЭК 61386.1-2014.

Обеспечение заземления металлорукава при вводе в оборудование или соединении необходимо производить с помощью применения специальной металлической трубной арматуры ЗЭТАРУС (МСР, МСМ, МТ, МВВ, МТР, АТР, РКВ, РКН, МВН) соответствующего размера, типа и степени защиты.

При заземлении металлорукава другим способом, необходимо обеспечить переходное электрическое сопротивление не более 0,05 Ом по ГОСТ Р МЭК 61386.23-2015.



| Технические характеристики | |
|---|-----------------------------------|
| ▶ Климатическое исполнение | У1, У5 по ГОСТ 15150-69 |
| ▶ Степень защиты | IP67 по ГОСТ 14254-2015 |
| ▶ Температура монтажа и эксплуатации | -15°C ~ +90°C |
| ▶ Температура эксплуатации в стационарном состоянии | -40°C ~ +90°C |
| ▶ Степень сопротивления сжатию не менее | 750Н |
| ▶ Степень сопротивления растяжению не менее | 500Н |
| ▶ Код классификации по ГОСТ Р МЭК 61386.1-2014 | 33324367431 |
| ▶ Изготавливаются по | ТУ 27.33.13.130-030-99856433-2018 |
| ▶ Сертификат соответствия | 04ИДЮ101.RU.C03234 |
| ▶ Пожарный сертификат | ССБК.RU.ПБ31.Н00040 |



РЗ-ЦПнг С ПРОТЯЖКОЙ

| Артикул | Тип изделия | Условный проход мм | Длина бухты, м | Внутренний диаметр D1, мм | Наружный диаметр D2, мм | Мин. радиус изгиба, мм |
|-----------|------------------------|--------------------|----------------|---------------------------|-------------------------|------------------------|
| zeta44701 | РЗ-ЦПнг-12 с протяжкой | 12 | 50 | 11,2 | 15,1 | 48 |
| zeta44702 | РЗ-ЦПнг-15 с протяжкой | 15 | 50 | 14,7 | 18,7 | 60 |
| zeta44703 | РЗ-ЦПнг-16 с протяжкой | 16 | 50 | 14,7 | 18,7 | 64 |
| zeta44704 | РЗ-ЦПнг-18 с протяжкой | 18 | 50 | 16,9 | 21,0 | 72 |
| zeta44705 | РЗ-ЦПнг-20 с протяжкой | 20 | 50 | 19,1 | 23,2 | 80 |
| zeta44706 | РЗ-ЦПнг-22 с протяжкой | 22 | 50 | 20,7 | 25,0 | 88 |
| zeta44707 | РЗ-ЦПнг-25 с протяжкой | 25 | 50 | 23,7 | 27,4 | 100 |
| zeta44708 | РЗ-ЦПнг-32 с протяжкой | 32 | 25 | 30,4 | 34,9 | 128 |
| zeta44709 | РЗ-ЦПнг-38 с протяжкой | 38 | 20 | 36,4 | 42,1 | 152 |
| zeta44710 | РЗ-ЦПнг-50 с протяжкой | 50 | 20 | 48,0 | 54,7 | 200 |

С этим товаром используют:

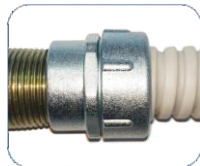
Резьбовой крепежный элемент РКн



Резьбовой крепежный элемент РКн 90°



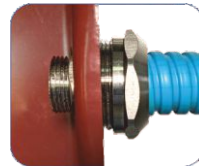
Резьбовые крепежные элементы РКв



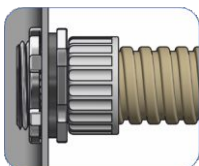
Муфты вводные МВПнг (пластиковые)



Муфты вводные МВН



Муфты вводные МВ



Муфты трубные МТ



Муфты вводные МВВ



Муфты соединительные МТР



Муфты соединительные МСМ



8 800 201-23-42 / nzeta.ru