

# **ЗЭТАРУС**

## **МАРКЕТИНГОВЫЙ ПАСПОРТ ПРОДУКТА**

**Гильзы кабельные алюминиевые ГА  
ГОСТ 23469.2-79**



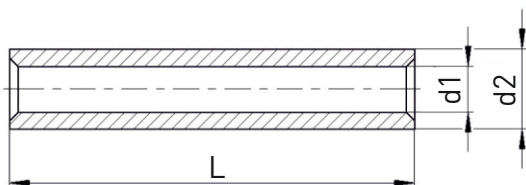
**8 800 201-23-42  
nzeta.ru**



## ГИЛЬЗЫ КАБЕЛЬНЫЕ алюминиевые ГА ГОСТ 23469.2-79



Гильзы кабельные соединительные алюминиевые ГА, закрепляемые опрессовкой, предназначены для соединения алюминиевых жил проводов и кабелей с сечением от 16 до 240 мм<sup>2</sup>. Гильзы алюминиевые применяются для кабелей с напряжением до 10 кВ.



МАРКИРОВКА:

**ГА 95-13**

Внутренний диаметр, мм  
Номинальное сечение, мм<sup>2</sup>

Тип гильзы

Технические характеристики	
▶ Сечение жил	от 16 до 240 мм <sup>2</sup>
▶ Напряжение	до 10кВ
▶ Климатическое исполнение	УХЛ 3
▶ Изготавливается по	ГОСТ 23469.2-79
▶ Материал	Алюминий АД1М

Артикул	Наименование	Размеры, мм		
		d1	d2	L
zeta10010	ГА 16-5,4	5,4	10	60
zeta10011	ГА 25-7	7,0	12	64
zeta10012	ГА 35-8	8,0	14	71
zeta10013	ГА 50-9	9,0	16	71
zeta10014	ГА 70-12	12,0	18	80
zeta10015	ГА 95-13	13,0	20	85
zeta10016	ГА 120-14	14,0	22	100
zeta10017	ГА 150-17	17,0	24	100
zeta10018	ГА 185-19	19,0	26	100
zeta10019	ГА 240-20	20,0	28	110