

ЗЭТАРУС

МАРКЕТИНГОВЫЙ ПАСПОРТ ПРОДУКТА

**Металлорукав без изоляции
РЗ-ЦХ с протяжкой**



8 800 201-23-42
nzeta.ru



МЕТАЛЛУРУКАВ РЗ-ЦХ с хлопчатобумажным уплотнением и протяжкой

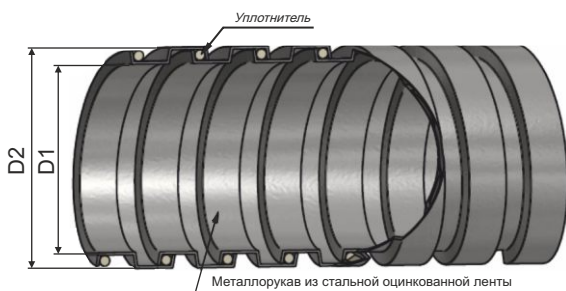
Металлорукав типа РЗ-ЦХ – это негерметичный металлорукав, изготовленный из металлической оцинкованной ленты с уплотнением хлопчатобумажным шнуром, предназначен для механической защиты электрических или информационных кабелей в трубных системах прокладки кабеля повышенной гибкости.

В комплектации с протяжкой, в состав конструкции входит металлическая оцинкованная проволока, предназначенная для удобства монтажа кабелей внутри металлорукава.

Металлорукав РЗ-ЦХ является гибкой трубой и относится к металлической гофрированной трубной системе прокладки кабелей по ГОСТ Р МЭК 61386.1-2014.

Обеспечение заземления металлорукава при вводе в оборудование или соединении необходимо производить с помощью применения специальной металлической трубной арматуры ЗЭТАРУС (МСР, МСМ, МТ, МВВ, МТР, АТР, РКВ, РКН, МВН) соответствующего размера, типа и степени защиты.

При заземлении металлорукава другим способом, необходимо обеспечить переходное электрическое сопротивление не более 0,05 Ом по ГОСТ Р МЭК 61386.23-2015.



Технические характеристики	
▶ Климатическое исполнение	У 3 по ГОСТ 15150-69
▶ Степень защиты	IP40 по ГОСТ 14254-2015
▶ Температура монтажа и эксплуатации	-45°C ~ +90°C
▶ Степень сопротивления сжатию не менее	320Н
▶ Степень сопротивления растяжению не менее	250Н
▶ Код классификации по ГОСТ Р МЭК 61386.1-2014	2256414042
▶ Изготавливаются по	ТУ 27.33.13.130-030-99856433-2018
▶ Сертификат соответствия	04ИДЮ101.RU.C03234



МЕТАЛЛУКАВ РЗ-ЦХ с протяжкой

Артикул	Тип изделия	Условный проход мм	Длина бухты, м	Внутренний диаметр D1, мм	Наружный диаметр D2, мм	Мин. радиус изгиба, мм
zeta42450	РЗ-ЦХ 10 с протяжкой	10	50	9,6	12,5	30
zeta42451	РЗ-ЦХ 12 с протяжкой	12	50	11,2	14,5	36
zeta42452	РЗ-ЦХ 15 с протяжкой	15	50	14,7	17,7	45
zeta42453	РЗ-ЦХ 16 с протяжкой	16	50	14,7	17,7	48
zeta42454	РЗ-ЦХ 18 с протяжкой	18	50	16,9	19,3	54
zeta42455	РЗ-ЦХ 20 с протяжкой	20	50	19,1	22,2	60
zeta42456	РЗ-ЦХ 22 с протяжкой	22	50	20,7	24,0	66
zeta42457	РЗ-ЦХ 25 с протяжкой	25	50	24,7	27,8	75
zeta42458	РЗ-ЦХ 32 с протяжкой	32	20	30,4	34,0	96
zeta42459	РЗ-ЦХ 38 с протяжкой	38	20	36,4	40,7	114
zeta42460	РЗ-ЦХ 50 с протяжкой	50	20	48,0	53,0	150

С этим товаром используют:

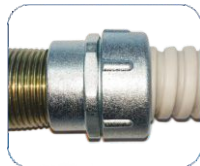
Резьбовой крепежный элемент РКн



Резьбовой крепежный элемент РКн 90°



Резьбовые крепежные элементы РКв



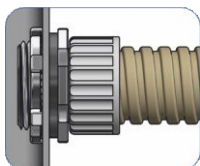
Муфты вводные МВПнг (пластиковые)



Муфты вводные МВН



Муфты вводные МВ



Муфты трубные МТ



Муфты вводные МВВ



Муфты соединительные МТР



Муфты соединительные МСМ

