

ЗЭТАРУС

МАРКЕТИНГОВЫЙ ПАСПОРТ ПРОДУКТА

**Металлорукав в ПВХ
изоляции МРПИнг черный**



**8 800 201-23-42
nzeta.ru**

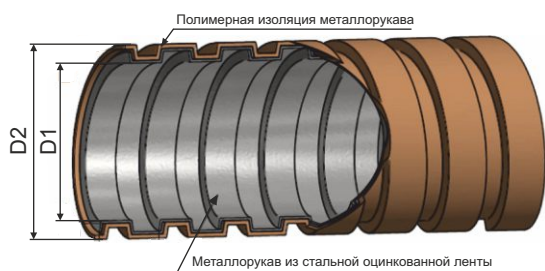


МЕТАЛЛУРУКАВ В ПВХ ИЗОЛЯЦИИ МРПинг - Черный

Металлорукав типа МРПинг - негерметичный металлорукав в ПВХ изоляции, изготовленный из металлической оцинкованной ленты, предназначен для механической защиты электрических или информационных кабелей в трубных системах прокладки кабеля повышенной гибкости.

Металлорукав МРПинг является гибкой трубой и относится к композитной гофрированной трубной системе прокладки кабелей по ГОСТ Р МЭК 61386.1-2014.

Обеспечение заземления металлорукава при вводе в оборудование или соединении необходимо производить с помощью применения специальной металлической трубной арматуры ЗЭТАРУС (МСР, МСМ, МТ, МВВ, МТР, АТР, РКВ, РКН, МВН) соответствующего размера, типа и степени защиты. При заземлении металлорукава другим способом, необходимо обеспечить переходное электрическое сопротивление не более 0,05 Ом по ГОСТ Р МЭК 61386.23-2015.



| Технические характеристики | |
|---|-----------------------------------|
| ▶ Климатическое исполнение | У1, У5 по ГОСТ 15150-69 |
| ▶ Степень защиты | IP67 по ГОСТ 14254-2015 |
| ▶ Температура монтажа и эксплуатации | -15°C ~ +90°C |
| ▶ Температура эксплуатации в стационарном состоянии | -40°C ~ +90°C |
| ▶ Степень сопротивления сжатию не менее | 750Н |
| ▶ Степень сопротивления растяжению не менее | 500Н |
| ▶ Код классификации по ГОСТ Р МЭК 61386.1-2014 | 33324367431 |
| ▶ Изготавливаются по | ТУ 27.33.13.130-030-99856433-2018 |
| ▶ Сертификат соответствия | 04ИДЮ101.RU.C03234 |
| ▶ Пожарный сертификат | 04ИДЮ0.117.RU.H.00325 |



МРПинг - ЧЕРНЫЙ

| Артикул | Тип изделия | Условный размер металлорукава, мм | Внутренний диаметр D1, мм | Наружный диаметр D2, мм | Длина бухты, м | Мин. радиус изгиба, мм |
|-----------|-------------|-----------------------------------|---------------------------|-------------------------|----------------|------------------------|
| zeta42222 | МРПИ нг 6 | 6 | 6,8 | 9,0 | 100 | 24 |
| zeta42223 | МРПИ нг 8 | 8 | 7,9 | 9,7 | 100 | 32 |
| zeta42233 | МРПИ нг 10 | 10 | 9,6 | 13,5 | 50 | 40 |
| zeta42234 | МРПИ нг 12 | 12 | 11,2 | 15,1 | 50 | 48 |
| zeta42235 | МРПИ нг 15 | 15 | 14,7 | 18,7 | 50 | 60 |
| zeta42232 | МРПИ нг 16 | 16 | 14,7 | 18,7 | 50 | 64 |
| zeta42230 | МРПИ нг 18 | 18 | 16,9 | 21,0 | 50 | 72 |
| zeta42227 | МРПИ нг 20 | 20 | 19,1 | 23,2 | 50 | 80 |
| zeta42231 | МРПИ нг 22 | 22 | 20,7 | 25 | 50 | 88 |
| zeta42214 | МРПИ нг 25 | 25 | 23,7 | 27,4 | 50 | 100 |
| zeta42215 | МРПИ нг 32 | 32 | 30,4 | 34,9 | 20 | 128 |
| zeta42237 | МРПИ нг 35 | 35 | 33,0 | 39,0 | 20 | 200 |
| zeta42216 | МРПИ нг 38 | 38 | 36,4 | 42,1 | 20 | 152 |
| zeta42217 | МРПИ нг 50 | 50 | 48,0 | 54,7 | 20 | 200 |
| zeta42219 | МРПИ нг 60 | 60 | 59,0 | 66,0 | 10 | 240 |
| zeta42228 | МРПИ нг 60 | 60 | 59,0 | 66,0 | 15 | 240 |
| zeta42220 | МРПИ нг 75 | 75 | 73,0 | 85,0 | 10 | 300 |
| zeta42229 | МРПИ нг 75 | 75 | 73,0 | 85,0 | 8 | 300 |
| zeta42236 | МРПИ нг 100 | 100 | 98,0 | 110,0 | 5 | 400 |
| zeta42221 | МРПИ нг 100 | 100 | 98,0 | 110,0 | 10 | 400 |

С этим товаром используют:

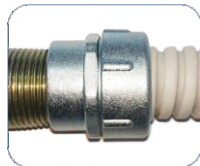
Резьбовой крепежный элемент РКн



Резьбовой крепежный элемент РКн 90°



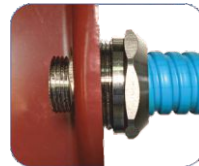
Резьбовые крепежные элементы РКв



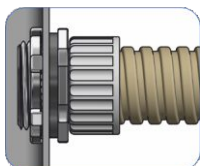
Муфты вводные МВПнг (пластиковые)



Муфты вводные МВН



Муфты вводные МВ



Муфты трубные МТ



Муфты вводные МВВ



Муфты соединительные МТР



Муфты соединительные МСМ



8 800 201-23-42 / nzeta.ru