

ЗЭТАРУС

МАРКЕТИНГОВЫЙ ПАСПОРТ ПРОДУКТА

**Металлорукав без изоляции
РЗ-ЦА**



8 800 201-23-42
nzeta.ru



МЕТАЛЛУРУКАВ РЗ-ЦА с асбестовым уплотнением

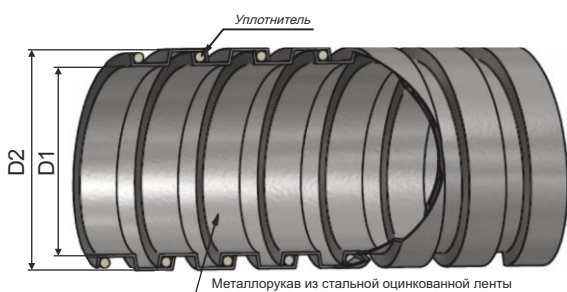


Металлорукав типа РЗ-ЦА – это негерметичный металлорукав, изготовленный из металлической оцинкованной ленты с уплотнением асбестовым шнуром, предназначен для механической защиты электрических или информационных кабелей в трубных системах прокладки кабеля повышенной гибкости.

Металлорукав РЗ-ЦА является гибкой трубой и относится к металлической гофрированной трубной системе прокладки кабелей по ГОСТ Р МЭК 61386.1-2014.

Обеспечение заземления металлорукава при вводе в оборудование или соединении необходимо производить с помощью применения специальной металлической трубной арматуры ЗЭТАРУС (МСР, МСМ, МТ, МВВ, МТР, АТР, РКВ, РКН, МВН) соответствующего размера, типа и степени защиты.

При заземлении металлорукава другим способом, необходимо обеспечить переходное электрическое сопротивление не более 0,05 Ом по ГОСТ Р МЭК 61386.23-2015.



Металлорукав из стальной оцинкованной ленты

Технические характеристики	
▶ Климатическое исполнение	У 3 по ГОСТ 15150-69
▶ Степень защиты	IP40 по ГОСТ 14254-2015
▶ Температура монтажа и эксплуатации	-45°C ~ +250°C
▶ Степень сопротивления сжатию не менее	320Н
▶ Степень сопротивления растяжению не менее	250Н
▶ Код классификации по ГОСТ Р МЭК 61386.1-2014	2256414042
▶ Изготавливаются по	ТУ 27.33.13.130-030-99856433-2018
▶ Сертификат соответствия	04ИДЮ101.RU.C03234



МЕТАЛЛУРУКАВ РЗ-Ц А

Артикул	Тип изделия	Условный проход, мм	Длина бухты, м	Внутренний диаметр D1, мм	Наружный диаметр D2, мм	Мин. радиус изгиба, мм
zeta42500	РЗ-ЦА 15	15	50	14,7	17,7	45
zeta42509	РЗ-ЦА 20	20	50	19,1	22,2	60
zeta42508	РЗ-ЦА 25	25	50	24,7	27,8	75
zeta42507	РЗ-ЦА 32	32	20	30,4	34,0	96
zeta42506	РЗ-ЦА 38	38	20	36,4	40,7	114
zeta42505	РЗ-ЦА 50	50	20	48,0	53,0	150
zeta42504	РЗ-ЦА 60	60	10	59,0	65,4	180
zeta42501	РЗ-ЦА 75	75	8	73,0	83,0	225
zeta42502	РЗ-ЦА 100	100	5	98,0	107,9	400

С этим товаром используют:

Резьбовой крепежный элемент РКн



Резьбовой крепежный элемент РКн 90°



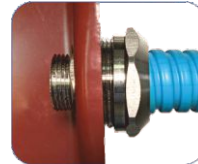
Резьбовые крепежные элементы РКв



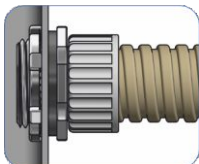
Муфты вводные МВПнг (пластиковые)



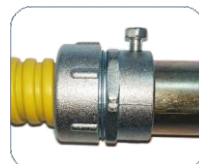
Муфты вводные МВН



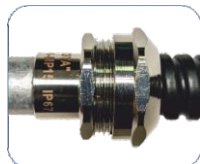
Муфты вводные МВ



Муфты трубные МТ



Муфты вводные МВВ



Муфты соединительные МТР



Муфты соединительные МСМ

