

# **ЗЭТАРУС**

## **МАРКЕТИНГОВЫЙ ПАСПОРТ ПРОДУКТА**

**Гильзы кабельные медные ГМЛ  
ГОСТ 23469.3-79**



**8 800 201-23-42  
nzeta.ru**



## ГИЛЬЗЫ КАБЕЛЬНЫЕ

### медные луженые ГМЛ

### ГОСТ 23469.3-79



Гильзы кабельные соединительные медные луженые ГМЛ, закрепляемые опрессовкой, предназначены для соединения медных жил проводов и кабелей с сечением от 2,5 до 240 мм<sup>2</sup>. Гильзы медные лужёные применяются для кабелей напряжением до 10 кВ.

Гильзы ГМЛ изготовлены из электротехнической меди марки М2 с защитным покрытием олово- висмут.

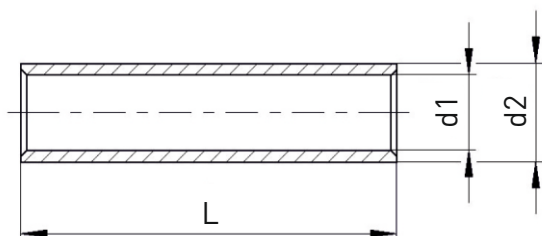
#### МАРКИРОВКА:

#### ГМЛ 35-10

Внутренний диаметр d1,

Номинальное сечение, мм<sup>2</sup>

Тип гильзы



Технические характеристики	
▶ Сечение жил	от 2,5 до 240 мм <sup>2</sup>
▶ Напряжение	до 10кВ
▶ Климатическое исполнение	T2
▶ Изготавливается по	ГОСТ 23469.3-79
▶ Материал	Медь М2
▶ Состав покрытия	Олово-висмут

Артикул	Наименование	Размеры, мм		
		d1	d2	L
zeta11410	ГМЛ 2,5-2,6	3	5	20
zeta11411	ГМЛ 4-3	3	5	20
zeta11412	ГМЛ 6-4	4	6	30
zeta11413	ГМЛ 10-5	5	8	30
zeta11414	ГМЛ 16-6	6	9	30
zeta11415	ГМЛ 25-7	7	10	40
zeta11425	ГМЛ 25-8	8	11	40
zeta11416	ГМЛ 35-9	9	12	50
zeta11425	ГМЛ 35-10	10	13	50
zeta11417	ГМЛ 50-11	11	14	50
zeta11418	ГМЛ 70-13	13	16	53
zeta11419	ГМЛ 95-15	15	19	67
zeta11420	ГМЛ 120-17	17	22	67
zeta11421	ГМЛ 150-19	19	25	67
zeta11422	ГМЛ 185-21	21	27	67
zeta11423	ГМЛ 240-24	24	32	75