

# **ЗЭТАРУС**

## **МАРКЕТИНГОВЫЙ ПАСПОРТ ПРОДУКТА**

**Металлорукав в ПВХ  
изоляции МРПИнг с протяжкой**



**8 800 201-23-42  
nzeta.ru**

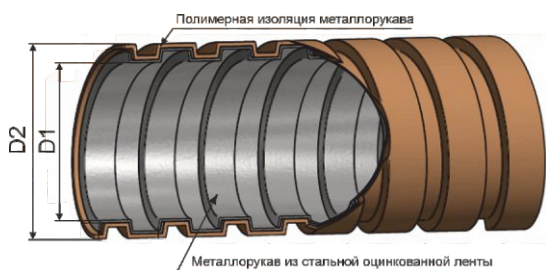


## МЕТАЛЛУРУКАВ В ПВХ ИЗОЛЯЦИИ МРПИНГ с протяжкой

Металлорукав типа МРПИНГ с протяжкой - негерметичный металлорукав в ПВХ изоляции, изготовленный из металлической оцинкованной ленты, предназначен для механической защиты электрических или информационных кабелей в трубных системах прокладки кабеля повышенной гибкости.

В комплектации с протяжкой в состав конструкции входит металлическая оцинкованная проволока, предназначенная для удобства монтажа кабелей внутри металлорукава. Металлорукав МРПИНГ является гибкой трубой и относится к композитной гофрированной трубной системе прокладки кабелей по ГОСТ Р МЭК 61386.1-2014.

Обеспечение заземления металлорукава при вводе в оборудование или соединении необходимо производить с помощью применения специальной металлической трубной арматуры ЗЭТАРУС (МСР, МСМ, МТ, МВВ, МТР, АТР, РКВ, РКН, МВН) соответствующего размера, типа и степени защиты. При заземлении металлорукава другим способом, необходимо обеспечить переходное электрическое сопротивление не более 0,05 Ом по ГОСТ Р МЭК 61386.23-2015.



Технические характеристики	
▶ Климатическое исполнение	У1, У5 по ГОСТ 15150-69
▶ Степень защиты	IP67 по ГОСТ 14254-2015
▶ Температура монтажа и эксплуатации	-15°C ~ +90°C
▶ Температура эксплуатации в стационарном состоянии	-40°C ~ +90°C
▶ Степень сопротивления сжатию не менее	750Н
▶ Степень сопротивления растяжению не менее	500Н
▶ Код классификации по ГОСТ Р МЭК 61386.1-2014	33324367431
▶ Изготавливаются по	ТУ 27.33.13.130-030-99856433-2018
▶ Сертификат соответствия	04ИДЮ101.RU.C03234
▶ Пожарный сертификат	ССБК.RU.ПБ31.Н00040



## МРПИНГ С ПРОТЯЖКОЙ

Артикул	Тип изделия	Условный проход мм	Длина бухты, м	Внутренний диаметр D1, мм	Наружный диаметр D2, мм	Мин. радиус изгиба, мм
zeta44400	МРПИ нг с протяжкой	10	50	9.6	13.5	40
zeta44401	МРПИ нг с протяжкой	12	50	11.2	15.1	48
zeta44402	МРПИ нг с протяжкой	15	50	14.7	18.7	60
zeta44403	МРПИ нг с протяжкой	16	50	14.7	18.7	64
zeta44404	МРПИ нг с протяжкой	18	50	16.9	21.0	72
zeta44405	МРПИ нг с протяжкой	20	50	19.1	23.2	80
zeta44406	МРПИ нг с протяжкой	22	50	20.7	25.0	88
zeta44407	МРПИ нг с протяжкой	25	50	23.7	27.4	100
zeta44408	МРПИ нг с протяжкой	32	20	30.4	34.9	128
zeta44409	МРПИ нг с протяжкой	38	20	36.4	42.1	152
zeta44410	МРПИ нг с протяжкой	50	20	48.0	54.7	200

### С этим товаром используют:

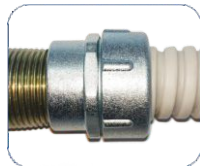
Резьбовой крепежный элемент РКн



Резьбовой крепежный элемент РКн 90°



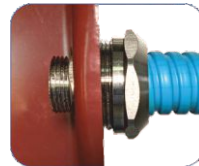
Резьбовые крепежные элементы РКв



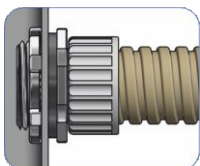
Муфты вводные МВПнг (пластиковые)



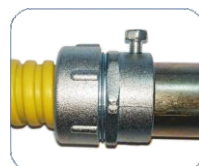
Муфты вводные МВН



Муфты вводные МВ



Муфты трубные МТ



Муфты вводные МВВ



Муфты соединительные МТР



Муфты соединительные МСМ

