

# **ЗЭТАРУС**

## **МАРКЕТИНГОВЫЙ ПАСПОРТ ПРОДУКТА**

**Гильзы кабельные медные ГМ  
ГОСТ 23469.3-79**



**8 800 201-23-42  
nzeta.ru**



## ГИЛЬЗЫ КАБЕЛЬНЫЕ

### медные ГМ

### ГОСТ 23469.3-79



Гильзы кабельные соединительные медные ГМ, закрепляемые опрессовкой, предназначены для соединения медных жил проводов и кабелей с сечением от 2,5 до 240 мм<sup>2</sup>. Гильзы медные применяются для кабелей напряжением до 10 кВ.

Гильзы ГМ изготовлены из электротехнической меди марки М2.

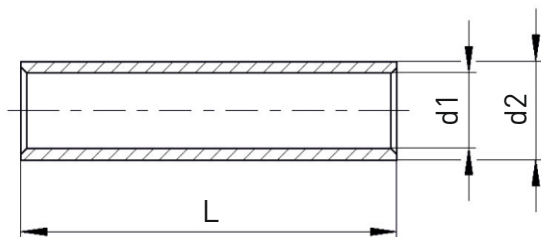
#### МАРКИРОВКА:

#### ГМ 35-10

Внутренний диаметр d1,

Номинальное сечение, мм<sup>2</sup>

Тип гильзы



Технические характеристики	
▶ Сечение жил	от 2,5 до 240 мм <sup>2</sup>
▶ Напряжение	до 10кВ
▶ Климатическое исполнение	УХЛ 3
▶ Изготавливается по	ГОСТ 23469.3-79
▶ Материал	Медь М2

Артикул	Наименование	Размеры, мм		
		d1	d2	L
zeta10110	ГМ 2,5-2,6	3	5	20
zeta10111	ГМ 4-3	3	5	20
zeta10112	ГМ 6-4	4	6	30
zeta10113	ГМ 10-5	5	8	30
zeta10114	ГМ 16-6	6	9	30
zeta10115	ГМ 25-7	7	10	40
zeta10125	ГМ 25-8	8	11	40
zeta10124	ГМ 35-9	9	12	40
zeta10116	ГМ 35-10	10	13	50
zeta10117	ГМ 50-11	11	14	50
zeta10118	ГМ 70-13	13	16	53
zeta10119	ГМ 95-15	15	19	67
zeta10120	ГМ 120-17	17	22	67
zeta10121	ГМ 150-19	19	25	67
zeta10122	ГМ 185-21	21	27	67
zeta10123	ГМ 240-24	24	32	75