

# **ЗЭТАРУС**

## **МАРКЕТИНГОВЫЙ ПАСПОРТ ПРОДУКТА**

**Металлорукав без изоляции  
РЗ-Ц**



**8 800 201-23-42**  
**nzeta.ru**



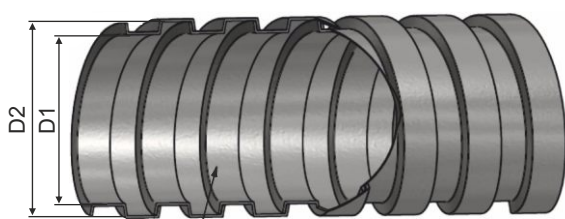
## МЕТАЛЛУРУКАВ РЗ-Ц

Металлорукав типа РЗ-Ц – это негерметичный металлорукав, изготовленный из металлической оцинкованной ленты без какого-либо уплотнения, предназначен для механической защиты электрических или информационных кабелей в трубных системах прокладки кабеля повышенной гибкости.

Металлорукав РЗ-Ц является гибкой трубой и относится к металлической гофрированной трубной системе прокладки кабелей по ГОСТ Р МЭК 61386.1-2014.

Обеспечение заземления металлорукава при вводе в оборудование или соединении необходимо производить с помощью применения специальной металлической трубной арматуры ЗЭТАРУС (МСР, МСМ, МТ, МВВ, МТР, АТР, РКВ, РКН, МВН) соответствующего размера, типа и степени защиты.

При заземлении металлорукава другим способом, необходимо обеспечить переходное электрическое сопротивление не более 0,05 Ом по ГОСТ Р МЭК 61386.23-2015.



Металлорукав из стальной оцинкованной ленты

Технические характеристики	
▶ Климатическое исполнение	У 3 по ГОСТ 15150-69
▶ Степень защиты	IP40 по ГОСТ 14254-2015
▶ Температура монтажа и эксплуатации	-45°C ~ +250°C
▶ Степень сопротивления сжатию не менее	320Н
▶ Степень сопротивления растяжению не менее	250Н
▶ Код классификации по ГОСТ Р МЭК 61386.1-2014	2256414042
▶ Изготавливаются по	ТУ 27.33.13.130-030-99856433-2018
▶ Сертификат соответствия	04ИДЮ101.RU.C03234



## МЕТАЛЛУРУКАВ РЗ-Ц

Артикул	Тип изделия	Условный проход мм	Длина бухты, м	Внутренний диаметр D1, мм	Наружный диаметр D2, мм	Мин. радиус изгиба, мм
zeta42531	РЗ-Ц 6	6	100	6,8	9,2	18
zeta42526	РЗ-Ц 8	8	100	7,9	9,5	24
zeta42521	РЗ-Ц 10	10	50	9,6	12,5	30
zeta42522	РЗ-Ц 12	12	50	11,2	14,5	36
zeta42523	РЗ-Ц 15	15	50	14,7	17,7	45
zeta42518	РЗ-Ц 16	16	50	14,7	17,7	48
zeta42520	РЗ-Ц 18	18	50	16,9	19,3	54
zeta42513	РЗ-Ц 20	20	50	19,1	22,2	60
zeta42519	РЗ-Ц 22	22	50	20,7	24,0	66
zeta42514	РЗ-Ц 25	25	50	24,7	27,8	75
zeta42515	РЗ-Ц 32	32	20	30,4	34,0	96
zeta42516	РЗ-Ц 38	38	20	36,4	40,7	114
zeta42517	РЗ-Ц 50	50	20	48,0	53,0	150
zeta42525	РЗ-Ц 60	60	10	59,0	65,4	180
zeta42527	РЗ-Ц 75	75	10	73,0	83,0	225
zeta42528	РЗ-Ц 100	100	5	98,0	107,9	300

### С этим товаром используют:

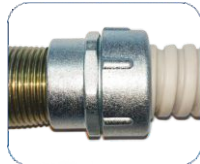
Резьбовой крепежный элемент РКн



Резьбовой крепежный элемент РКн 90°



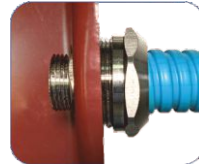
Резьбовые крепежные элементы РКв



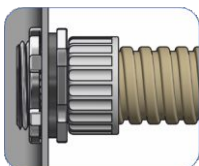
Муфты вводные МВПнг (пластиковые)



Муфты вводные МВН



Муфты вводные МВ



Муфты трубные МТ



Муфты вводные МВВ



Муфты соединительные МТР



Муфты соединительные МСМ

