

3. Транспортировка и хранение

3.1 Транспортировать упакованные изделия можно всеми видами крытых транспортных средств (автомобильным, железнодорожным, речным, авиационным и др.) в соответствии с действующими на данном виде транспорта правилами перевозок.

3.2 Транспортирование изделий в части воздействия климатических факторов внешней среды по группе условий хранения 6 (ОЖЗ) по ГОСТ 15150 в части воздействия механических факторов по группе условий транспортирования С по ГОСТ 23216.

3.3 Хранение изделий в части воздействия климатических факторов 2 (С) по ГОСТ 15150.

4. Гарантийные обязательства

4.1. Гарантийный срок эксплуатации изделия с момента изготовления при соблюдении потребителем условий эксплуатации, транспортирования, хранения и монтажа, лет:

2

4.2. Гарантийный срок хранения, при условии соблюдения условий хранения не более, лет:

2

5. Свидетельство о приёмке

5.1. Изделия изготовлены и приняты в соответствии:

ГОСТ 23469.2-79

и обязательными требованиями конструкторской документации и признаны годными для эксплуатации.

5.2. Сертификат соответствия №: **Отказное письмо № 17/4676**

Срок действия сертификата по: **Бессрочный**

ЗЭТАРУС

АО "ЗЭТА" www.nzeta.ru
Сделано в России

ТНВЭД: 8535900008

ОКПД2: 27.33.13.130

Гильза ГА

ГОСТ 23469.2-79

ПАСПОРТ

ЗЭТА.010.010.000 ПС

1. Назначение

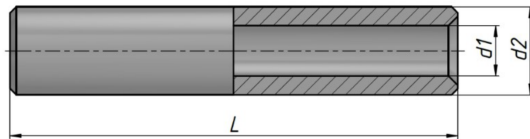
1.1. Гильзы кабельные алюминиевые ГА, закрепляемые опрессовкой, предназначены для соединения жил проводов и кабелей с алюминиевыми жилами.



Новосибирская область
Краснообск г. 2024 г.

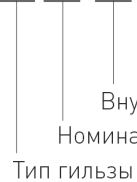
2. Технические характеристики

- 2.1. Основные технические данные представлены в таблице 1.
- 2.2. Климатическое исполнение УХЛ 3.
- 2.3. Материал: АД0М / АД1М.
- 2.4. Метод монтажа: опрессовка.
- 2.5. Рабочее напряжение: до 10 кВ.



Расшифровка обозначения элемента

ГА XX-XX



Внутренний диаметр гильзы в мм

Номинальное сечение проводника в мм²

Тип гильзы

Таблица 1

Артикул	Тип	d1	d2	L
zeta10016	ГА 120-14	14	22	100
zeta10017	ГА 150-17	17	24	100
zeta10010	ГА 16-5,4	5,4	10	60
zeta10018	ГА 185-19	19	26	100
zeta10019	ГА 240-20	20	28	110
zeta10011	ГА 25-7,0	7,1	12	64
zeta10012	ГА 35-8	8	14	71
zeta10013	ГА 50-9	9	16	71
zeta10014	ГА 70-12	12,0	18	80
zeta10015	ГА 95-13	13	20	85