

# **ЗЭТАРУС**

## **МАРКЕТИНГОВЫЙ ПАСПОРТ ПРОДУКТА**

**Металлорукав без изоляции  
РЗ-Ц с протяжкой**



**8 800 201-23-42**  
**nzeta.ru**



## МЕТАЛЛУРУКАВ РЗ-Ц с протяжкой

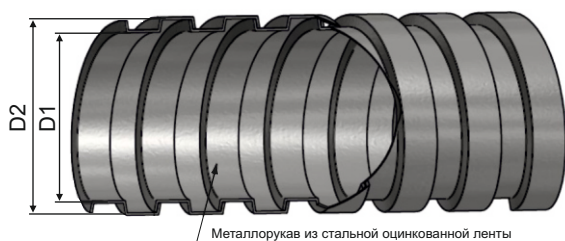
Металлорукав типа РЗ-Ц с протяжкой - это негерметичный металлорукав, изготовленный из металлической оцинкованной ленты без какого-либо уплотнения, предназначен для механической защиты электрических или информационных кабелей в трубных системах прокладки кабеля повышенной гибкости.

В комплектации с протяжкой, в состав конструкции входит металлическая оцинкованная проволока, предназначенная для удобства монтажа кабелей внутри металлорукава.

Металлорукав РЗ-Ц является гибкой трубой и относится к металлической гофрированной трубной системе прокладки кабелей по ГОСТ Р МЭК 61386.1-2014.

Обеспечение заземления металлорукава при вводе в оборудование или соединении необходимо производить с помощью применения специальной металлической трубной арматуры ЗЭТАРУС (МСР, МСМ, МТ, МВВ, МТР, АТР, РКВ, РКН, МВН) соответствующего размера, типа и степени защиты.

При заземлении металлорукава другим способом, необходимо обеспечить переходное электрическое сопротивление не более 0,05 Ом по ГОСТ Р МЭК 61386.23-2015.



Металлорукав из стальной оцинкованной ленты

Технические характеристики	
Климатическое исполнение	У 3 по ГОСТ 15150-69
Степень защиты	IP40 по ГОСТ 14254-2015
Температура монтажа и эксплуатации	-45°C ~ +250°C
Степень сопротивления сжатию не менее	320Н
Степень сопротивления растяжению не менее	250Н
Код классификации по ГОСТ Р МЭК 61386.1-2014	2256414042
Изготавливаются по	ТУ 27.33.13.130-030-99856433-2018
Сертификат соответствия	РОСС RU.АД07.Н00357



## МЕТАЛЛУКАВ РЗ-Ц С ПРОТЯЖКОЙ

Артикул	Тип изделия	Условный проход мм	Длина бухты, м	Внутренний диаметр D1, мм	Наружный диаметр D2, мм	Мин. радиус изгиба, мм
zeta44900	РЗ-Ц с протяжкой 10	10	50	9,6	12,5	30
zeta44901	РЗ-Ц с протяжкой 12	12	50	11,2	14,5	36
zeta44902	РЗ-Ц с протяжкой 15	15	50	14,7	17,7	45
zeta44916	РЗ-Ц с протяжкой 16	16	50	14,7	17,7	48
zeta44903	РЗ-Ц с протяжкой 18	18	50	16,9	19,3	54
zeta44904	РЗ-Ц с протяжкой 20	20	50	19,1	22,2	60
zeta44905	РЗ-Ц с протяжкой 22	22	50	20,7	24,0	66
zeta44906	РЗ-Ц с протяжкой 25	25	50	24,7	27,8	75
zeta44907	РЗ-Ц с протяжкой 32	32	20	30,4	34,0	96
zeta44912	РЗ-Ц с протяжкой 32	32	25	30,4	34,0	96
zeta44908	РЗ-Ц с протяжкой 38	38	20	36,4	40,7	114
zeta44913	РЗ-Ц с протяжкой 38	38	25	36,4	40,7	114
zeta44909	РЗ-Ц с протяжкой 50	50	20	48,0	53,0	150

### С этим товаром используют:

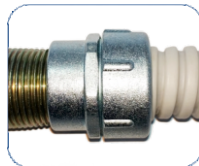
Резьбовой крепежный элемент РКн



Резьбовой крепежный элемент РКн 90°



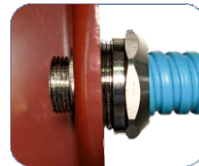
Резьбовые крепежные элементы РКв



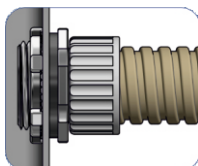
Муфты вводные МВПнг (пластиковые)



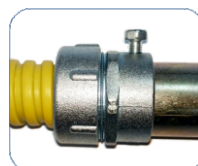
Муфты вводные МВН



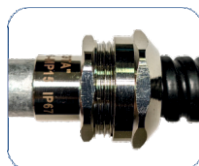
Муфты вводные МВ



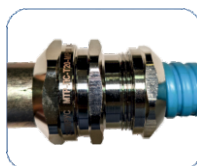
Муфты трубные МТ



Муфты вводные МВВ



Муфты соединительные МТР



Муфты соединительные МСМ



8 800 201-23-42 / nzeta.ru