

ЗЭТАРУС

МАРКЕТИНГОВЫЙ ПАСПОРТ ПРОДУКТА

**Соединители болтовые СБВ
с V-обр. расположением болтов**



8 800 201-23-42
nzeta.ru



СОЕДИНИТЕЛИ БОЛТОВЫЕ СБВ с V-образным расположением болтов



Соединители болтовые кабельные типа 6 СБВ предназначены для соединения круглых алюминиевых и медных жил кабеля с изоляцией СПЭ и бумажной маслопротитанной до 35 кВ.

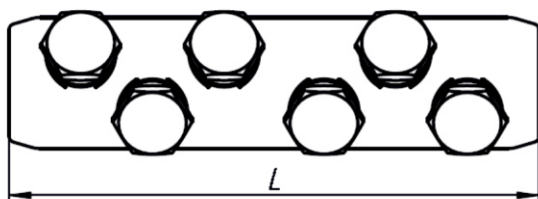
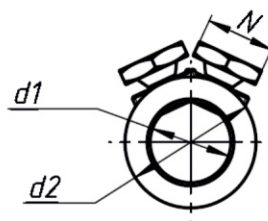
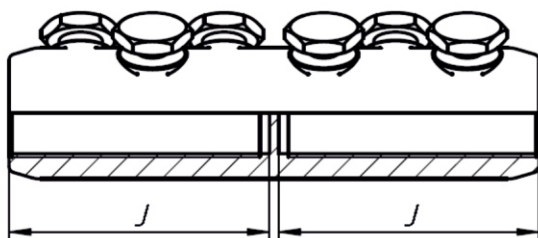
Закрепление соединителя на жиле кабеля осуществляется болтом со срывной головкой, которая скручивается при достижении определенного усилия, обеспечивая надежное соединение.

Маркировка

6СБВ-5-005 (500/630) ЗЭТАРУС

6	СБВ	5	005	(500/630)	ЗЭТАРУС
количество болтов	соединитель болтовой с V-образным расположением болтов	условный типоразмер	тип исполнения	диапазон сечений жил кабеля	торговая марка

Технические характеристики	
▶ Сечение жил	от 300 до 800 мм ²
▶ Напряжение	до 35кВ
▶ Климатическое исполнение	УХЛ 1, 5
▶ Изготавливается по	ТУ 27.33.13.120-034-99856433-2019
▶ Материал	Высокопрочный алюминиевый сплав



Чертеж соединителя 6СБВ



СОЕДИНИТЕЛИ БОЛТОВЫЕ

Артикул	Наименование	Сечение, мм ²	Размеры, мм				
			d2	d1	J	L	N
zeta11052	6СБВ-4-005	300/400	42	26	83,5	170	22
zeta11053	6СБВ-4-100	300/400	42	26	83,5	170	22
zeta11054	6СБВ-5-005	500/630	52	34	98	200	22
zeta11055	6СБВ-5-100	500/630	52	34	98	200	22
zeta11056	6СБВ-6-005	800	56	40	98	200	22
zeta11057	6СБВ-6-100	800	56	40	98	200	22

Особенности конструкции:

- На корпус соединителя типа 6СБВ в исполнении 100 нанесено гальваническое покрытие.
- Закрепление наконечника на жиле кабеля осуществляется болтом со срывной головкой, которая скусывается при достижении определенного усилия, обеспечивая надежное соединение.