

### 3. Транспортировка и хранение

3.1 Транспортировать упакованные изделия допускается любым видом транспорта в крытых транспортных средствах, в соответствии с правилами перевозок, действующими на данном виде транспорта.

3.2 Транспортирование изделий в части воздействия климатических факторов внешней среды по группе условий хранения 6 (ОЖ2) по ГОСТ 15150 в части воздействия механических факторов по группе условий транспортирования С по ГОСТ 23216.

3.3 Хранение изделий в части воздействия климатических факторов 2 (С) по ГОСТ 15150.

### 4. Гарантийные обязательства

4.1. Гарантийный срок эксплуатации изделия с момента изготовления при соблюдении потребителем условий эксплуатации, транспортирования, хранения и монтажа, лет: **5**

4.2. Гарантийный срок хранения, при условии соблюдения условий хранения не более, лет: **2**

### 5. Свидетельство о приёмке

5.1. Изделия изготовлены и приняты в соответствии:

ГОСТ 7386-80

и обязательными требованиями конструкторской документации и признаны годными для эксплуатации.

5.2. Сертификат соответствия №: **Отказное письмо № ЕЛ/1011**

Срок действия сертификата по: **Бессрочный**

# ЗЭТАРУС

АО "ЗЭТА" [www.nzeta.ru](http://www.nzeta.ru)  
Сделано в России

ТНВЭД: 8535900008

ОКПД2: 27.33.13.130

**Наконечник Т**

ГОСТ 7386-80

**ПАСПОРТ**

ЗЭТА.010.711.000 ПС

### 1. Назначение

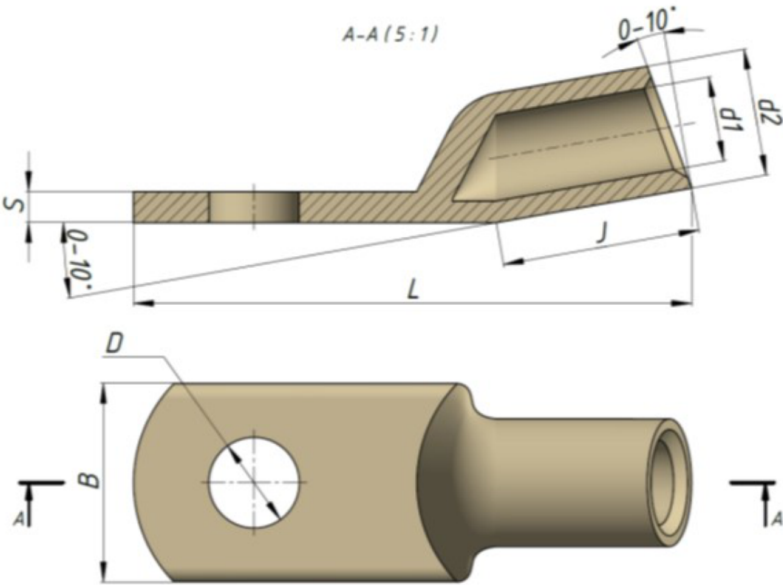
1.1 Наконечники кабельные медные Т используются для оконцевания проводов и кабелей с медными жилами. Закрепляются на жилах опрессовкой.



Новосибирская область, Краснообск г. 2025 г.

2. Технические характеристики

- 2.1. Основные технические данные представлены в таблице 1.  
2.2. Климатическое исполнение УХЛ3.  
2.3. Материал: Медь М2.  
2.4. Метод монтажа: опрессовка.  
2.5. Рабочее напряжение: до 35 кВ.



Расшифровка обозначения элемента

**Т XX-XX-XX**

Внутренний диаметр наконечника

Диаметр контактного стержня

Номинальное сечение проводника в мм<sup>2</sup>

Тип наконечника

Таблица 1

Артикул	Наименование	Сечение, мм2	Диаметр контактного стержня, мм	D, мм	d1, мм	d2, мм	S, мм	J, мм	B, не более, мм	L, мм
zeta10710	Т 2,5-4-2,6	2,5	4	4,3	2,6	5	1,7	10	8,0	28
zeta10708	Т 2,5-5-2,6	2,5	5	5,3	2,6	5	1,3	10	10	28
zeta10709	Т 2,5-6-2,6	2,5	6	6,3	2,6	5	1	10	12	28
zeta10830	Т 4-4-3	4	4	4,3	3,0	5	1,1	12	10	32
zeta10732	Т 4-6-3	4	6	6,4	3,0	5	1	12	12	32
zeta10711	Т 4-5-3	4	5	5,3	3,0	5	1,1	12	10	32
zeta10733	Т 6-6-4	6	6	6,4	4	6	1,2	12	12	32
zeta10831	Т 6-4-4	6	4	4,3	4	6	1,5	12	10	32
zeta10712	Т 6-5-4	6	5	5,3	4	6	1,5	12	10	32
zeta10734	Т 10-8-5	10	8	8,4	5	8	1,7	14	16	40
zeta10713	Т 10-6-5	10	6	6,4	5	8	1,9	14	14	40
zeta10832	Т 10-5-5	10	5	5,3	5	8	1,9	14	14	40
zeta10715	Т 16-8-6	16	8	8,4	6,0	9	1,9	14	16	40
zeta10714	Т 16-6-6	16	6	6,4	6,0	9	2,2	14	14	40
zeta10834	Т 25-6-8	25	6	6,4	8	11	2,5	20	16	50
zeta10717	Т 25-8-7	25	8	8,4	7,0	11	2,2	20	20	45
zeta10728	Т 25-8-8	25	8	8,4	8	11	2,5	20	16	50
zeta10833	Т 25-6-7	25	6	6,4	7,0	10	2,5	20	16	50
zeta10735	Т 25-10-8	25	10	10,4	8	11	2	20	16	50
zeta10719	Т 35-8-9	35	8	8,4	9	12	2,5	24	20	60
zeta10718	Т 35-8-10	35	8	8,4	10	13	2,3	24	20	63
zeta10836	Т 35-12-9	35	12	13	9	12	2,5	24	20	60
zeta10835	Т 35-12-10	35	12	13	10	13	2,5	24	20	60
zeta10729	Т 35-10-10	35	10	10,5	10	13	2,3	24	20	63
zeta10736	Т 35-10-9	35	10	10,5	9	12	2	24	20	60
zeta10721	Т 50-8-11	50	8	8,4	11	14	2,3	24	22	63
zeta10730	Т 50-12-11	50	12	13	11	14	1,9	24	24	63
zeta10720	Т 50-10-11	50	10	10,5	11	14	2,1	24	22	63
zeta10731	Т 70-12-13	70	12	13	13	16	2,8	26	24	65
zeta10722	Т 70-10-13	70	10	10,5	13	16	2,8	26	24	65
zeta10723	Т 95-12-15	95	12	13	15	19	3,4	32	28	75
zeta10737	Т 95-10-15	95	10	10,5	15	19	3,4	32	28	75
zeta10837	Т 95-12-16	95	12	13	16	20	3,4	32	28	75
zeta10716	Т 95-10-16	95	10	10,5	16	20	3,4	32	30	75
zeta10797	Т 120-16-17	120	16	17	17	22	3,9	32	34	81
zeta10724	Т 120-12-17	120	12	13	17	22	3,9	32	34	81
zeta10838	Т 120-16-18	120	16	17	18	23	3,9	32	34	81
zeta10798	Т 150-16-20	150	20	21	20	26	5,3	34	38	90
zeta10725	Т 150-16-19	150	16	17	19	25	5,3	34	36	90
zeta10738	Т 150-12-19	150	12	13	19	25	5,3	34	36	90
zeta10726	Т 185-16-21	185	16	17	21	27	5,1	38	40	95
zeta10841	Т 185-20-21	185	20	21	21	27	5,1	38	40	95
zeta10840	Т 185-16-23	185	16	17	23	30	5,1	38	40	95
zeta10839	Т 185-12-21	185	12	13	21	27	5,1	38	40	95
zeta10727	Т 240-16-24	240	16	17	24	32	6	38	48	105
zeta10842	Т 240-20-24	240	20	21	24	32	6	38	48	105