

**8. Срок службы и гарантийные обязательства**

8.1. Срок службы не менее: 10 лет.

8.2. Гарантийный срок эксплуатации изделия с даты выпуска, при соблюдении потребителем условий эксплуатации, транспортирования, хранения и монтажа: 3 года.

8.3. Гарантийный срок хранения, при условии соблюдения условий хранения: 3 года.

**9. Сведения о сертификации**

№ Отказное письмо ЕЛ/1010, срок действия: Бессрочный.

**10. Свидетельство о приемке**

Изделия изготовлены и приняты в соответствии с действующей технической документацией и признаны годными для эксплуатации.

**ТНВЭД: 7326909807**

**ОКПД2: 27.33.13.130**

**Хомут трубный стальной ХТс-01**

ТУ 27.33.13.130-068-99856433-2024

**ПАСПОРТ**

ЗЭТА.105.950.000 ПС



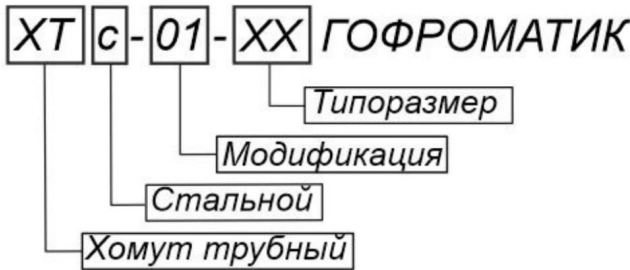
1. Назначение

Хомут трубный стальной ХТс-01 предназначен для крепления труб к строительным конструкциям.

2. Технические данные

- 2.1. Основные технические данные представлены в таблице 1 и на рисунке 1;
- 2.2. Климатическое исполнение **УХЛ1,5** по ГОСТ 15150-69;
- 2.3. Температура транспортировки, монтажа и эксплуатации: - **60°С ~ + 150°С**;
- 2.4. Материал: сталь оцинкованная.

3. Расшифровка обозначения



4. Состав изделия

Хомут трубный стальной ХТс-01 состоит из: опоры (1), прижима (2) и двух винтов (3) (см. рисунок 1).

5. Указания по монтажу

- 5.1. Перед монтажом необходимо провести внешний осмотр изделия, проверить на наличие посторонних предметов и загрязнений, проверить его комплектность и собираемость. К монтажу не допускаются изделия с признаками деформации элементов. Свинчиваемость винтов (3) с опорой (1) проверяется ручным инструментом.
- 5.2. Установить опору (1) на строительную конструкцию и закрепить. Способ крепления устанавливается проектом. Крепёж в комплект поставки не входит. Установить трубу в опору (1). Установить прижим (2) и зафиксировать винтами (3).

6. Хранение

Хранение изделий в части воздействия климатических факторов 6(ОЖ2) по ГОСТ 15150.

7. Транспортировка

- 7.1. Транспортировать упакованные изделия можно всеми видами крытых транспорт ных средств (автомобильным, железнодорожным, речным, авиационным и др.) в соответствии с действующими на данном виде транспорта правилами перевозок.
- 7.2. Транспортирование изделий в части воздействия климатических факторов внеш ней среды по группе условий хранения 6(ОЖ2) по ГОСТ 15150, в части воздействия механических факторов по группе условий транспортирования С по ГОСТ 23216.

6. Хранение

Хранение изделий в части воздействия климатических факторов 6(ОЖ2) по ГОСТ 15150.

7. Транспортировка

- 7.1. Транспортировать упакованные изделия можно всеми видами крытых транспорт ных средств (автомобильным, железнодорожным, речным, авиационным и др.) в соот ветствии с действующими на данном виде транспорта правилами перевозок.
- 7.2. Транспортирование изделий в части воздействия климатических факторов внеш ней среды по группе условий хранения 6(ОЖ2) по ГОСТ 15150, в части воздействия механических факторов по группе условий транспортирования С по ГОСТ 23216.

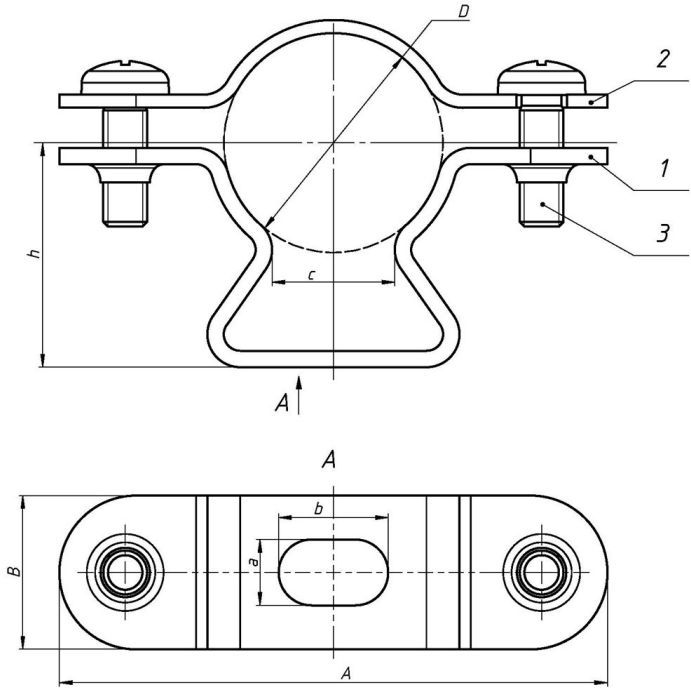


Рисунок 1 - Хомут трубный стальной Хтс-01

Таблица 1

Артикул	Наименование муфты	D, мм	A, мм	B, мм	h, мм	a*b, мм	c, мм	Диаметр трубы, мм	Масса, г
zeta45971	Хомут трубный ХТс-01-20	18-21,3	44	20	20	6*10	11,2	18-21,3	24
zeta45972	Хомут трубный ХТс-01-25	22-28	50	25	23	6,5*12	16,3	22-28	31
zeta45973	Хомут трубный ХТс-01-32	27-35	55	32	34	6,5*12	15,1	27-35	39
zeta45974	Хомут трубный ХТс-01-40	36-42	63	40	35	6,5*12	22,1	36-42	44