

3. Транспортировка и хранение

3.1 Транспортировать упакованные изделия можно всеми видами крытых транспортных средств (автомобильным, железнодорожным, речным, авиационным и др.) в соответствии с действующими на данном виде транспорта правилами перевозок.

3.2 Транспортирование изделий в части воздействия климатических факторов внешней среды по группе условий хранения 6 (ОЖЗ) по ГОСТ 15150 в части воздействия механических факторов по группе условий транспортирования С по ГОСТ 23216.

3.3 Хранение изделий в части воздействия климатических факторов 2 (С) по ГОСТ 15150.

4. Гарантийные обязательства

4.1. Гарантийный срок эксплуатации изделия с момента изготовления при соблюдении потребителем условий эксплуатации, транспортирования, хранения и монтажа, лет:

2

4.2. Гарантийный срок хранения, при условии соблюдения условий хранения не более, лет:

2

5. Свидетельство о приёмке

5.1. Изделия изготовлены и приняты в соответствии:

КД ЗЭТА.010.110.000

и обязательными требованиями конструкторской документации и признаны годными для эксплуатации.

5.2. Сертификат соответствия №: **Отказное письмо № 17/4676**

Срок действия сертификата по: **Бессрочный**

АО "ЗЭТА" www.nzeta.ru
Сделано в России

ТНВЭД: 8535900008

ОКПД2: 27.33.13.130

Гильза ГМ

КД ЗЭТА.010.110.000

ПАСПОРТ

ЗЭТА.010.110.000 ПС

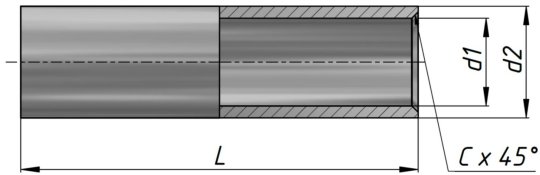
1. Назначение

1.1. Гильзы кабельные соединительные медные ГМ закрепляемые опрессовкой, предназначены для соединения жил проводов и кабелей с медными жилами.



2. Технические характеристики

- 2.1 Основные технические данные представлены в таблице 1.
 2.2 Климатическое исполнение УХЛ 3.
 2.3 Материал: Медь М2.
 2.4 Метод монтажа: опрессовка.
 2.5 Рабочее напряжение: до 10 кВ.



Расшифровка обозначения элемента

ГМ XX-XX



Внутренний диаметр гильзы в мм

Номинальное сечение проводника в мм²

Тип гильзы

Таблица 1

Артикул	Тип	d1	d2	L	C
zeta10124	ГМ 35-9	9	11,6	40	0,8
zeta10113	ГМ 10-5	5	7,6	30	0,8
zeta10120	ГМ 120-17	17	21,6	67	1,3
zeta10121	ГМ 150-19	18,8	24,2	67	1,5
zeta10114	ГМ 16-6	6	8,6	30	0,8
zeta10122	ГМ 185-21	20,8	26,2	75	1,5
zeta10110	ГМ 2,5-2,6	3	5	20	0,6
zeta10123	ГМ 240-24	23,8	31,2	75	2
zeta10115	ГМ 25-7	7	9,6	40	0,8
zeta10111	ГМ 4-3	3	5	20	0,5
zeta10117	ГМ 50-11	11	13,6	50	0,8
zeta10112	ГМ 6-4	4	6	30	0,5
zeta10118	ГМ 70-13	13	15,6	53	0,8
zeta10119	ГМ 95-15	15,2	18,6	67	1
zeta10125	ГМ 25-8	8	10,6	40	0,8
zeta10116	ГМ 35-10	10,5	12,6	50	0,8