

8. Срок службы и гарантийные обязательства

8.1. Срок службы не менее: 15.

8.2. Гарантийный срок эксплуатации изделия с даты выпуска, при соблюдении потребителем условий эксплуатации, транспортирования, хранения и монтажа: 3 года.

8.3. Гарантийный срок хранения, при условии соблюдения условий хранения: 3 года.

9. Сведения о сертификации

№ Отказное письмо ЕЛ/1010, срок действия: Бессрочный.

10. Свидетельство о приемке

Изделия изготовлены и приняты в соответствии с действующей технической документацией и признаны годными для эксплуатации.

ТНВЭД: 7307998009**ОКПД2: 24.20.40.000****Муфта вводная IP40 ГОФРОМАТИК****ТУ 27.33.13.130-068-99856433-2024****ПАСПОРТ****ЗЭТА.046.000.000 ПС**

1. Назначение

Муфта вводная IP40 ГОФРОМАТИК является трубной арматурой, предназначенной для присоединения жесткой безрезьбовой металлической трубы к оболочкам электрооборудования (щиты, шкафы, коробки и др.) в жёстких трубных системах для прокладки кабелей по ГОСТ Р МЭК 61386.21-2014 и создания надёжного электрического контакта с их металлическими частями в целях обеспечения защитных мер по п.1.7.76 правил устройства электроустановок.

2. Технические данные

- 2.1. Основные технические данные представлены в таблице 1 и на рисунке 1;
- 2.2. Климатическое исполнение УХЛ2 по ГОСТ 15150-69;
- 2.3. Степень защиты IP40 по ГОСТ 14254-2015;
- 2.4. Температура транспортировки, монтажа и эксплуатации: - 60°С ~ + 150°С;
- 2.5. Код классификации по ГОСТ Р МЭК 61386.21-2014: 045511402211;
- 2.6. Материал: сталь оцинкованная.

3. Расшифровка обозначения



4. Состав изделия

Муфта вводная IP40 ГОФРОМАТИК состоит из: корпуса (1), винта установочного (2) (два винта установочных-для диаметра 0=40 мм и более) и гайки установочной заземляющей (3) (см. рисунок 1).

5. Указания по монтажу

- 5.1. Перед монтажом необходимо провести внешний осмотр изделия, проверить на наличие посторонних предметов и загрязнений, проверить его комплектность и собираемость. К монтажу не допускаются изделия с признаками деформации элементов и повреждением защитного покрытия. Свинчиваемость гайки установочной (3) с корпусом (1) проверяется вручную. Свинчиваемость винта установочного (2) с корпусом (1) проверяется ручным инструментом.
- 5.2. Установить корпус (1) резьбовой частью в оболочку оборудования с наружной стороны. Гайка установочная (3) накручивается с внутренней стороны оболочки оборудования, до врезания зубцов гайки в металл, нарушая целостность неметаллического покрытия. Установить трубу в корпус (1) и зафиксировать винтом установочным (2).

6. Хранение

Хранение изделий в части воздействия климатических факторов 6(ОЖ2) по ГОСТ 15150.

7. Транспортировка

- 7.1. Транспортировать упакованные изделия можно всеми видами крытых транспортных средств (автомобильным, железнодорожным, речным, авиационным и др.) в соответствии с действующими на данном виде транспорта правилами перевозок.
- 7.2. Транспортирование изделий в части воздействия климатических факторов внешней среды по группе условий хранения 6(ОЖ2) по ГОСТ 15150, в части воздействия механических факторов по группе условий транспортирования С по ГОСТ 23216.

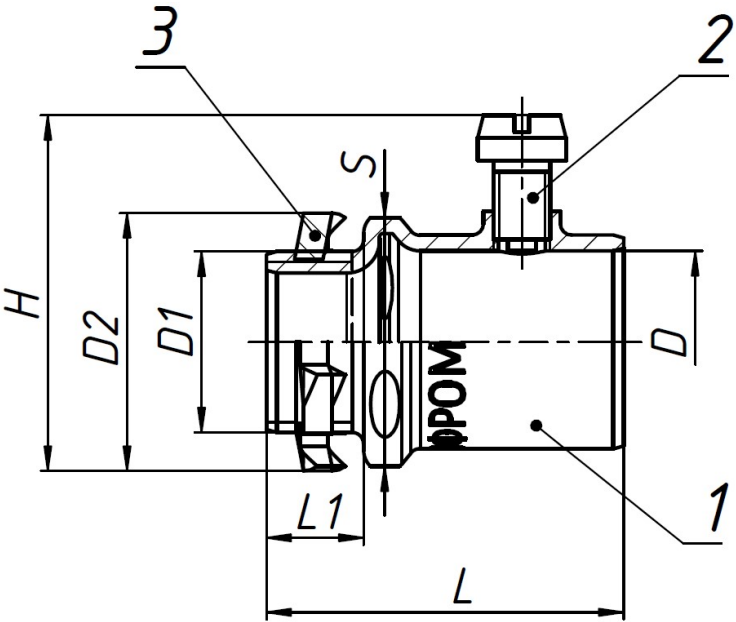


Рисунок 1 - Муфта вводная IP40 ГОФРОМАТИК

Таблица 1

Артикул	Наименование муфты	D, мм	Резьба D1	L1, мм	D2, мм	L, мм	H, мм	S, мм	Масса (+/- 10%), г
zeta46001	M20T20 IP40	20	M20x1,5	8,6	29	34,6	37	26	37
zeta46002	M25T25 IP40	25	M25x1,5	8,6	35	37,2	43	32	50
zeta46003	M32T32 IP40	32	M32x1,5	10,8	44	44,5	50	39	86
zeta46004	M40T40 IP40	40	M40x1,5	14,2	53	54,8	60	48	145
zeta46000	M16T16 IP40	16	M16x1,5	8,6	24	31,6	32	22	28
zeta46005	M50T50 IP40	50	M50x1,5	14,2	61	54,8	68	60	178
zeta46006	M63T63 IP40	63	M63x1,5	15,3	74	57,8	81	70	224