

**5. Срок службы и гарантийные обязательства**

5.1. Срок службы не менее: 15 лет.

5.2. Гарантийный срок эксплуатации изделия с даты выпуска, при соблюдении потребителем условий эксплуатации, транспортирования, хранения и монтажа: 2 года.

5.3. Гарантийный срок хранения, при условии соблюдения условий хранения: 2 года.

**6. Сведения о сертификации**

**7. Свидетельство о приемке**

Изделия, указанные в таблице 2, изготовлены и приняты в соответствии с действующей технической документацией и признаны годными для эксплуатации.



АО "ЗЭТА" [www.nzeta.ru](http://www.nzeta.ru)  
Сделано в России

ТНВЭД: 8536908500

ОКПД2: 27.33.13.130

**Проводник заземляющий ПИ**

ТУ 27.33.13.130-061-99856433-2024

**ПАСПОРТ**

ЗЭТА.108.141.000 ПС



## 1. Основные сведения об изделии. Технические данные

### 1.1. Назначение

Проводник заземляющий ПИ предназначен для присоединения металлических нетоковедущих частей электроустановок, подлежащих заземлению или занулению, к заземляющему устройству.

### 1.2. Пример записи изделия при заказе

Проводник заземляющий изолированный с длиной провода 150 мм, сечением жилы провода 2,5 мм<sup>2</sup>, для соединительного стержня с резьбой М6:

**Проводник заземляющий ПИ-150-2,5 М6 ТУ 27.33.13.130-061-99856433-2024**

### 1.3. Расшифровка типа изделия

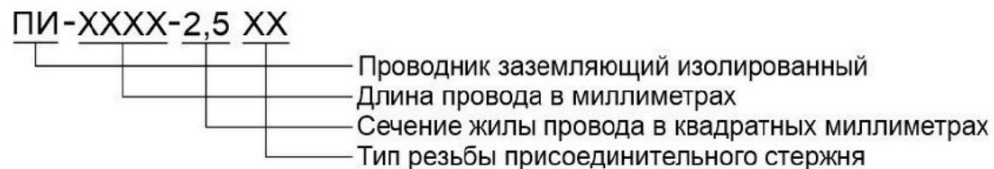


Рисунок 1 - Расшифровка типа изделия

### 1.4. Технические данные

Технические данные и состав изделия указаны на рисунке 2 и в таблице 1.

- Климатическое исполнение:..... УХЛ2, Т2
- Температура монтажа без предварительного прогрева:..... не ниже -15°C
- Температура эксплуатации в неподвижном состоянии:..... от -50°C до +65°C
- Длительно допустимая температура нагрева жилы провода:..... не более +70°C
- Материал деталей: 1 — медные проволоки в изоляции из ПВХ пластика пониженной горючести с пониженным газо-дымовыделением, с категорией по исполнению в части показателей пожарной безопасности (А), 2 — луженая медь марки М1.

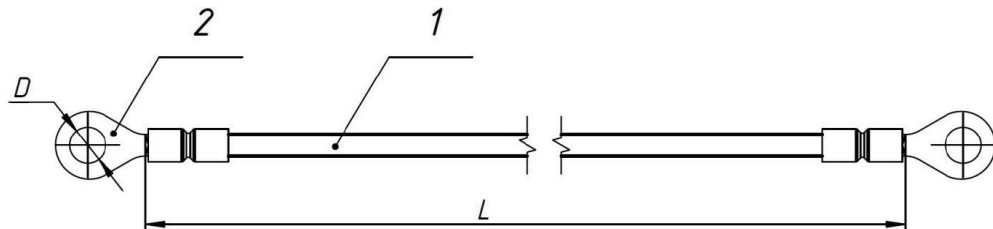


Рисунок 2 — Технические данные. Состав изделия: провод медный гибкий круглый изолированный (1), наконечник кольцевой изолированный (2).

## 2. Комплектность

В состав поставки входит:

- Изделие (количество согласно заказу);
- Паспорт (1 шт. на партию товара в один адрес)

## 3. Хранение

Хранение изделий в части воздействия климатических факторов 6(ОЖ2) по ГОСТ 15150.

## 4. Транспортировка

4.1. Транспортировать упакованные изделия можно всеми видами крытых транспортных средств (автомобильным, железнодорожным, речным, авиационным и др.) в соответствии с действующими на данном виде транспорта правилами перевозки.

4.2. Транспортирование изделий в части воздействия климатических факторов внешней среды по группе условий хранения 6(ОЖ2) по ГОСТ 15150, в части воздействия механических факторов по группе условий транспортирования С по ГОСТ 23216.

Таблица 1 - Технические данные

Артикул	Тип	L, мм	D, мм
zeta11200	ПИ-150-2,5 М6	150	6,4
zeta11201	ПИ-200-2,5 М6	200	6,4