

5. Срок службы и гарантийные обязательства

5.1. Срок службы не менее: 15 лет.

5.2. Гарантийный срок эксплуатации изделия с даты выпуска, при соблюдении потребителем условий эксплуатации, транспортирования, хранения и монтажа: 2 года.

5.3. Гарантийный срок хранения, при условии соблюдения условий хранения: 2 года.

6. Сведения о сертификации

7. Свидетельство о приемке

Изделия, указанные в таблице 2, изготовлены и приняты в соответствии с действующей технической документацией и признаны годными для эксплуатации.



АО "ЗЭТА" www.nzeta.ru

Сделано в России

ТНВЭД: 8536908500

ОКПД2: 27.33.13.130

Проводник заземляющий ПИ

ТУ 27.33.13.130-061-99856433-2024

ПАСПОРТ

ЗЭТА.108.161.000 ПС



1. Основные сведения об изделии. Технические данные

1.1. Назначение

Проводник заземляющий ПИ предназначен для присоединения металлических нетоковедущих частей электроустановок, подлежащих заземлению или занулению, к заземляющему устройству.

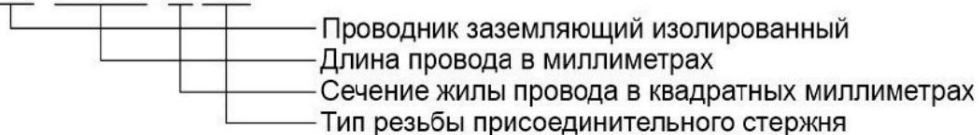
1.2. Пример записи изделия при заказе

Проводник заземляющий изолированный с длиной провода 150 мм, сечением жилы провода 4 мм², для присоединительного стержня с резьбой М6:

Проводник заземляющий ПИ-300-6 М6 ТУ 27.33.13.130-061-99856433-2024

1.3. Расшифровка типа изделия

ПИ-XXXX-6 XX



1.4. Технические данные

Технические данные и состав изделия указаны на рисунке 2 и в таблице 1.

- Климатическое исполнение:..... УХЛ2, Т2
- Температура монтажа без предварительного прогрева:..... не ниже -15°C
- Температура эксплуатации в неподвижном состоянии:..... от -50°C до +65°C
- Длительно допустимая температура нагрева жилы провода:..... не более +70°C
- Материал деталей: 1 — медные проволоки в изоляции из ПВХ пластика пониженной горючести с пониженным газо-дымовыделением, с категорией по исполнению в части показателей пожарной безопасности (А), 2 — луженая медь марки М1.

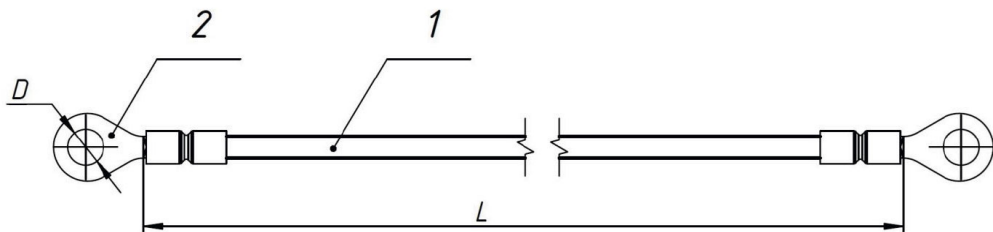


Рисунок 2 — Технические данные. Состав изделия: провод медный гибкий круглый изолированный (1), наконечник кольцевой изолированный (2).

2. Комплектность

В состав поставки входит:

- Изделие (количество согласно заказу);
- Паспорт (1 шт. на партию товара в один адрес)

3. Хранение

Хранение изделий в части воздействия климатических факторов 6(ОЖ2) по ГОСТ 15150.

4. Транспортировка

4.1. Транспортировать упакованные изделия можно всеми видами крытых транспортных средств (автомобильным, железнодорожным, речным, авиационным и др.) в соответствии с действующими на данном виде транспорта правилами перевозки.

4.2. Транспортирование изделий в части воздействия климатических факторов внешней среды по группе условий хранения 6(ОЖ2) по ГОСТ 15150, в части воздействия механических факторов по группе условий транспортирования С по ГОСТ 23216.

Таблица 1 - Технические данные

Артикул	Тип	L, мм	D, мм
zeta11140	ПИ-150-6 М6	150	6,4
zeta11141	ПИ-200-6 М6	200	6,4
zeta11142	ПИ-250-6 М6	250	6,4
zeta11143	ПИ-300-6 М6	300	6,4
zeta11144	ПИ-400-6 М6	400	6,4
zeta11145	ПИ-500-6 М6	500	6,4
zeta11146	ПИ-600-6 М6	600	6,4
zeta11147	ПИ-800-6 М6	800	6,4
zeta11148	ПИ-1000-6 М6	1000	6,4