

3. Транспортировка и хранение

3.1 Транспортировать упакованные изделия допускается любым видом транспорта в крытых транспортных средствах, в соответствии с правилами перевозок, действующими на данном виде транспорта.

3.2 Транспортирование изделий в части воздействия климатических факторов внешней среды по группе условий хранения 6 (ОЖ2) по ГОСТ 15150 в части воздействия механических факторов по группе условий транспортирования С по ГОСТ 23216.

3.3 Хранение изделий в части воздействия климатических факторов 2 (С) по ГОСТ 15150.

4. Гарантийные обязательства

4.1. Гарантийный срок эксплуатации изделия с момента изготовления при соблюдении потребителем условий эксплуатации, транспортирования, хранения и монтажа, лет: **2**

4.2. Гарантийный срок хранения, при условии соблюдения условий хранения не более, лет: **2**

5. Свидетельство о приёмке

5.1. Изделия изготовлены и приняты в соответствии:

ТУ 27.33.13.130-046-99856433-2020

и обязательными требованиями конструкторской документации и признаны годными для эксплуатации.

5.2. Сертификат соответствия №: **РОССТУ.31621.04ПШН4.ОС.05.С000**

Срок действия сертификата по: **13.05.2028**

ТНВЭД: 7307998009

ОКПД2: 27.33.13.130

Оконцеватель для металлорукава

ТУ 27.33.13.130-046-99856433-2020

ПАСПОРТ

ЗЭТА.041.009.000 ПС

1. Назначение

1.1 Оконцеватель для металлорукава предназначен для закрепления краев металлорукава типов РЗ-Ц (А, Н), МРПИ, МПГ, ШЭМ от распускания и защищает кабель от порезов металлорукавом.



- 2. Технические характеристики**
2.1. Основные технические данные представлены в таблице 1.
2.2. Климатическое исполнение: У2
2.3. Материал: оцинкованная сталь.

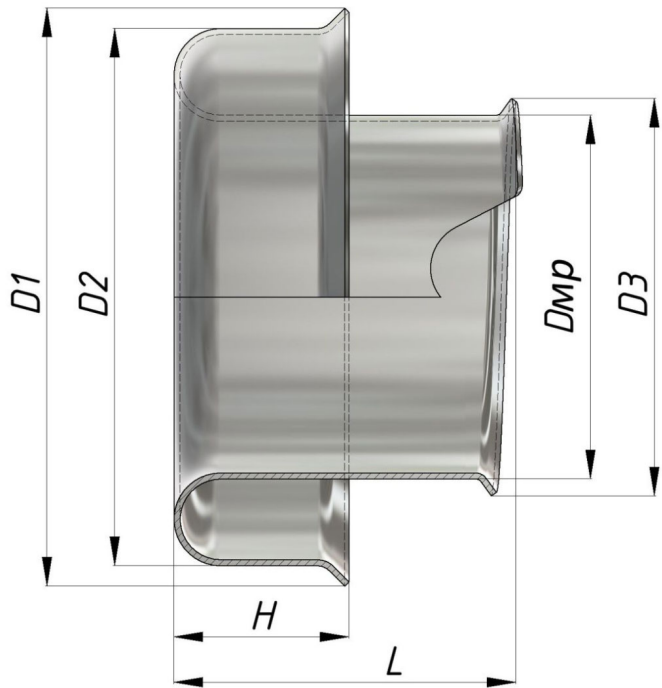


Рисунок 1 - Оконцеватель металлорукава

Оконцеватель - 25

Оконцеватель для металлорукава

25 цифровой размер условного прохода в миллиметрах

Рисунок 2 - Обозначение оконцевателя для металлорукава

Таблица 1

Артикул	Наименование	Условный проход, мм	Внутренний диаметр металлорукава, мм	Диаметр D1, мм	Диаметр D2, мм	Размер D3, мм	Высота оправки Н / общая длина L, мм
zeta41009	Оконцеватель 10	10	9,4	18,2	16,8	10,2	6,9 / 12
zeta41010	Оконцеватель 12	12	11,2	21,1	18,6	13,2	8,7 / 16,6
zeta41011	Оконцеватель 15	15	14,5	25,2	23	16,5	9,9 / 19
zeta41007	Оконцеватель 18	16,4	16,4	25	22	18,8	9,0 / 21,7
zeta41012	Оконцеватель 20	20	19,1	30,2	28,6	21,1	10,9 / 20,1
zeta41008	Оконцеватель 22	20,2	22	30,5	27,5	22,5	9,5 / 23,7
zeta41013	Оконцеватель 25	25	23,7	37,7	35	25,9	11,4 / 22,8
zeta41014	Оконцеватель 32	32	30	45,4	43,3	32,8	12,6 / 26,3
zeta41015	Оконцеватель 38	38	36	52,5	49,4	39	15,2 / 30,2
zeta41016	Оконцеватель 50	50	48	65	62	51	13,9 / 28,3
zeta41017	Оконцеватель 60	60	60	80,5	75,8	67,6	17 / 32,2
zeta41018	Оконцеватель 75	75	75	92	87,3	80,8	17 / 34,7